

La confiance, ça se mérite

# Amundi Actifs Réels et Alternatifs

Spécialiste des marchés privés et des actifs réels et alternatifs à l'échelle mondiale

DECEMBRE 2025    Communication marketing  
Document réservé aux investisseurs professionnels

Données au 31/12/2025

## Amundi Actifs Réels et Alternatifs

### Votre spécialiste des marchés privés et des actifs réels et alternatifs

*En offrant une grande variété de véhicules d'investissement et en rendant les marchés privés accessibles à tous, Amundi Actifs Réels & Alternatifs (ARA) permet aux investisseurs de financer l'économie réelle, de sécuriser leurs plans de retraite et de remplir leurs objectifs ESG et d'impact.*

*ARA ouvre les portes des marchés alternatifs et propose une gamme complète d'investissements directs, de fonds de fonds, et la sélection de gestionnaires tiers, offrant aux investisseurs institutionnels et particuliers des solutions d'investissement dans l'immobilier, la dette privée, le capital-investissement, les infrastructures, la multigestion et les actifs alternatifs avec à un positionnement unique.*

*Au sein du groupe Crédit Agricole et d'Amundi, ARA allie l'agilité et l'approche personnalisée d'une petite société à la force et aux ressources d'un grand groupe bancaire international.*

*Acteur incontournable de l'économie réelle porté par l'ambition d'un progrès collectif et durable, nous permettons aux investissements de nos clients de soutenir la réindustrialisation, la création d'emplois et les grandes transitions, et les transformons en opportunités pour l'avenir.*

*Amundi Actifs Réels & Alternatifs dispose d'une solide expérience des marchés privés depuis plus de 40 ans, avec 65,7 milliards d'euros d'actifs sous gestion<sup>1</sup>. Avec 350 collaborateurs et partenaires répartis dans les principaux centres européens - Paris, Londres, Milan, Luxembourg, Barcelone et Zurich<sup>2</sup> - notre présence locale nous permet d'offrir des solutions sur mesure et un service exceptionnel.*

1. Source : Amundi, données à fin décembre 2025.

2. La liste des villes comprend des pôles d'investissement.



**Dominique Carrel-Billiard,**  
Directeur du Métier Actifs  
Réels et Alternatifs d'Amundi

*« ARA ouvre les portes des marchés alternatifs par le biais d'investissements directs, de fonds de fonds et de la sélection de gestionnaires tiers avec un positionnement hybride unique.*

*Animés par l'ambition d'un progrès collectif et durable, nous permettons aux investissements de nos clients de soutenir la réindustrialisation, la création d'emplois et les grandes transitions, en les transformant en opportunités pour l'avenir. »*

# AMUNDI ACTIFS RÉELS ET ALTERNATIFS (ARA)\*



**65,7 Milliards €**

d'encours sous  
gestion



**c. 350**

collaborateurs  
et partenaires



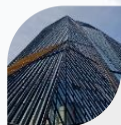
**6**

Pôles d'investissement  
d'ARA en total<sup>1</sup>



**Plus de 40 ans**

dans les marchés  
privés, les actifs réels  
et les alternatifs



**31,9 Mds€**

## Immobilier

Spécialiste  
de l'immobilier  
Core/Core+ dans les  
grandes métropoles  
européennes.  
Couverture de tous les  
segments.



**7,5 Mds€**

## Dette Privée

Spécialiste de la dette  
corporate (dette  
senior, direct lending),  
de la dette  
hypothécaire et des  
leveraged loans dans  
la zone euro.



**1,8 Md€**

## Private Equity

Spécialiste du  
capital développement  
et transmission sur le  
marché européen des  
PME et ETI avec un fort  
accent sur l'impact.



**1 Md€**

## Infrastructure

Expert en Equity  
Infrastructure  
Core/Core+  
investissements  
principalement dans les  
énergies renouvelables,  
les infrastructures de  
transition et la  
décarbonation.



**20,3 Mds€**

## Multigestion Marchés Privés<sup>2</sup>

**Amundi**  
alpha associates  
Plateforme spécialisée  
dans la sélection des  
gérants de fonds sur  
les marchés privés et  
les actifs réels dans le  
monde entier.



**3,2 Mds€**

## Plateforme des fonds alternatifs

Expert en  
solutions de hedge  
funds et plateforme  
UCITS de premier plan  
comprenant des  
stratégies alternatives  
différenciées et  
évolutives.

Source : Amundi Actifs Réels et Alternatifs, données à fin décembre 2025. Les chiffres tiennent compte de l'acquisition d'Alpha Associates (signature le 06/02/2024 et closing le 02/04/2024).

\* ARA est le nom marketing de la ligne-métier formée par plusieurs sociétés de gestion : Amundi Immobilier, Amundi Private Equity Funds, Amundi Transition Energétique, Amundi Alpha Associates AG

<sup>1</sup> Paris, Luxembourg, Barcelone, Zurich, Milan et Londres

<sup>2</sup> L'activité de multi-gestion des marchés privés d'Amundi, basée à Paris, a été lancée en 1998 sous l'entité juridique Amundi Private Equity Funds (PEF). Alpha Associates AG, basée à Zurich, a été fondée en 2004 à la suite d'un spin-off de Swiss Life. Ces deux entités collaborent depuis 2024 pour créer la plateforme Amundi Alpha Associates.

# LES PRINCIPALES ÉTAPES D'ARA DEPUIS 2016

Depuis sa création, notre plateforme a développé ses capacités à offrir des solutions innovantes dans des classes d'actifs difficiles d'accès.

2016

Intégration dans une seule ligne de métier de l'ensemble des capacités en actifs alternatifs : **Amundi Actifs Réels** est né

Création d' **Amundi Transition Énergétique**

Fusion avec **Crédit Agricole Immobilier Investors** pour fluidifier l'intégration

\* Commissariat à l'énergie atomique et aux énergies alternatives

2017

Lancement d'un **programme Megatrends Private Equity** sur les PME européennes

Lancement d' **Agritaly**, une entreprise d'expertise en financement par emprunt alimentaire en Italie

Lancement d'un **fonds multigestion multi-actifs alternatifs HNW** à travers un partenariat en marque blanche

Création de **Supernova Invest** avec le CEA\* pour investir dans les startups de la French Tech

2018  
2019

Lancement du premier fonds mixte de **prêts à effet de levier européens**

Lancement d'une stratégie et d'une **équipe de prêts immobiliers européens** basée à Paris

Lancement de notre premier fonds immobilier de **proximité multigestion**

2020

Intégration de l'équipe **Impact Investing**

Lancement du 1er fonds de distribution d'infrastructures vertes : « **Amundi green energy** »

Lancement de la première solution alternative transfrontalière paneuropéenne d'Amundi avec un **premier programme ELTIF en Prêts à Effet de Levier**

2021  
2022

Lancement d'une stratégie d' **Impact en Dette Privée d'Entreprise** à destination des investisseurs institutionnels

**Acquisition** de Lyxor Asset Management

Lancement d'une stratégie SFDR Art 8 **Immobilier centrée sur la santé**

2023

**Intégration** de la plateforme de fonds alternatifs, qui faisait auparavant partie de Lyxor AM

Lancement d'une solution de **Direct Lending Impact** axée sur le secteur de l' **Agri-Agro**

2024

**Acquisition** d'Alpha Associates (au 02/04/2024)

2025

**Partenariat** stratégique avec ICG

# VUE D'ENSEMBLE DE NOTRE GAMME ACTUELLE DE SOLUTIONS DE PLACEMENT

Nous fournissons aux investisseurs institutionnels et particuliers des solutions innovantes et à long terme, dans des classes d'actifs difficiles d'accès, par le biais de fonds directs, fonds dédiés, club deals, co-investissements, solutions de multigestion et fonds à impact



Ces solutions sont à la disposition des investisseurs prêts à prendre les risques liés à ces investissements et en contrepartie de frais de gestion annuels





**31,9 Mds€**

d'actifs sous gestion



**114**

personnes dédiées



**≈ 1 200**

Actifs en Europe

ASPIM

**N°2**

dans les fonds d'Immobilier de Détail en France par AuM<sup>1</sup>

Signatory of



**5 étoiles**

cote PRI pour Real Estate direct<sup>2</sup>

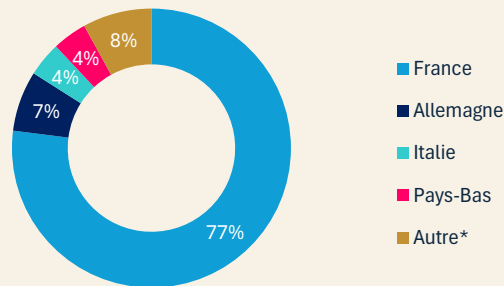
## Un leader dans les villes européennes

- Développement, structuration et gestion de **fonds immobiliers européens**
- Une connaissance très complète des **meilleurs emplacements de bureaux en Europe**
- **Recherche d'actifs** à travers l'Europe, **structuration** des acquisitions et gestion de **tous types de biens immobiliers**

## Une offre complète

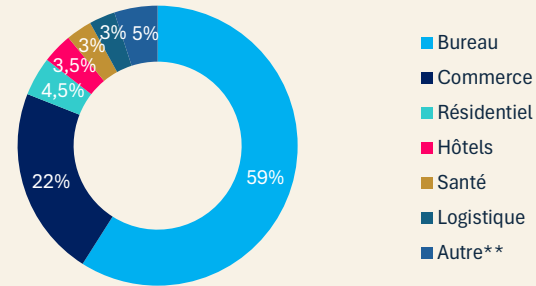
- **Fonds mixtes** (à capital fixe et à capital variable)
- **Fonds dédiés**
- Club Deals et coentreprises
- Mandats et solutions **sur mesure**
- **Multigestion**

### Aperçu des actifs immobiliers par pays



\*Espagne, République Tchèque, Luxembourg, Autriche, Pologne, Irlande, UK, Pays Nordiques, hors Europe, Europe hors UE, Belgique et liquidité

### Aperçu des actifs immobiliers par secteur



\*\*Forêt, Cinéma, Locaux d'activité et liquidité

Source : Amundi Immobilier, données à fin décembre 2025

Source : Amundi Immobilier à fin décembre 2025. 1 Source : ASPIM à fin décembre 2025. 2 Source : Rapport d'évaluation des PRI 2025. Vous trouverez le rapport complet ainsi que le rapport de transparence des PRI sur le lien suivant : [Amundi PRI Documentation 2025](#). Ces solutions sont à la disposition des investisseurs prêts à prendre les risques liés à ces investissements et en contrepartie de frais de gestion annuels.

\*L'expertise 'Immobilier' au sein d'ARA est rattachée à la société de gestion Amundi Immobilier

# DETTE PRIVÉE



**7,5 Mds€**

d'actifs sous  
gestion



**35**

Personnes dédiées



**2012**

Lancement du  
premier fonds

Signatory of:



**5 étoiles**

Notation PRI pour la  
dette privée<sup>1</sup>

## Un continuum de la plus grande plateforme obligataire d'Europe

- S'appuyer sur la plateforme obligataire leader d'Amundi
- **Avoir un accès direct** aux ETI de la zone euro grâce aux réseaux bancaires du Groupe Crédit Agricole
- **Une tarification adaptée** de chaque solution, dans un cadre de gestion des risques et d'opérations reconnu

## Capacité à déployer des capitaux tout en étant très sélectif

- **Focus principal sur le marché de la dette privée d'entreprise**, en particulier la dette senior, les LBO européens de taille intermédiaire et le financement d'actifs réels, y compris l'agroalimentaire et l'immobilier
- Une due diligence juridique et une analyse de crédit approfondies ainsi qu'une documentation financière **adaptée**
- **L'ESG est au cœur** du processus d'investissement

### Trois domaines d'expertise

**1**

**Dette d'entreprise**  
(dette senior, prêts directs)

**2**

**Prêts à effet de levier**

**3**

**Dette immobilière**

**c. 7 %**  
Hit ratio

**+ 1Mds€**  
investis  
chaque  
année en  
moyenne

Source : Amundi, données à fin décembre 2025. <sup>1</sup> Source : Rapport d'évaluation des PRI 2025. Vous trouverez le rapport complet ainsi que le rapport de transparence des PRI sur le lien suivant : [Amundi PRI Documentation 2025](#). Ces solutions sont à la disposition des investisseurs prêts à prendre les risques liés à ces investissements et en contrepartie de frais de gestion annuels.



**1 Md€**

d'actifs sous  
gestion



**16**

Personnes dédiées



**1998**

Date de lancement

Signatory of



Principles for  
Responsible  
Investment

**5-star**

Notation PRI pour le  
Private Equity<sup>2</sup>



Signataire du manifeste  
de **Operating Principles  
for Impact Management**<sup>3</sup>

## Un accompagnement actif de la croissance des PME

- Une **équipe de direction expérimentée** avec plus de 20 ans d'expérience. Un actionnaire agile et flexible sur des prises de participations minoritaires ou majoritaires en consortium.
- Un accompagnement des entreprises dans leurs stratégies de **croissance externe** (plus de 100 build-ups réalisés par les entreprises du portefeuille), d'**internationalisation**, ou de **transitions numériques et vertes**.
- Des **engagements ESG forts** (80% de feuilles de route à nos mains).

## Les Mégatendances

c. **21 %**  
TRI brut<sup>1</sup>

**2,2x**  
multiple<sup>1</sup>



Environnement



Démographie

GLOBAL  
MÉGATENDANCES



Technologie

Autonomie Stratégique

**+50**  
Nombre de  
participations<sup>1</sup>

**33**  
cessions<sup>1</sup>

## Investir dans des PME

- Des **tickets d'investissement** entre **20 M€** et **60 M€** dans des sociétés non cotées, **leaders sur leur segment de marché** et dont la croissance est alimentée par au moins une des **mégatendances**.
- Nous permettons aux **investisseurs institutionnels et particuliers** d'accéder aux fonds propres d'entreprises à fort potentiel de croissance via nos différents types de fonds.

Sources : Amundi Private Equity Funds à fin décembre 2025. 1 Source : Amundi PEF au 31/12/2025, sur l'ensemble des entreprises accompagnées par les programmes Mégatendances. Les performances passées ne garantissent pas les résultats futurs. 2 Source : Rapport d'évaluation des PRI 2025. Vous trouverez le rapport complet ainsi que le rapport de transparence des PRI sur le lien suivant : [Amundi PRI Documentation 2025](#). 3 Source : Rapport d'évaluation des OPIIM 2025. Vous trouverez le rapport complet sur le lien suivant : [Amundi OPIIM Documentation 2025](#). Ces solutions sont à la disposition des investisseurs prêts à prendre les risques liés à ces investissements et en contrepartie de frais de gestion annuels.

\*L'expertise « Private Equity » au sein d'ARA est rattachée à la société de gestion Amundi Private Equity Funds (Amundi PEF)



# PRIVATE EQUITY INVESTISSEMENT À IMPACT\*



**745 M€**

d'actifs sous gestion



**50**

Sociétés actuellement en portefeuille



**2012**

Date de lancement

Signatory of:



Principles for Responsible Investment

**5-star**

Notation PRI pour le Private Equity<sup>3</sup>



Signataire du manifeste de **Operating Principles for Impact Management**<sup>4</sup>



**SFDR**

Stratégies article 9

## Un investissement à impact

- Allier la recherche de performance financière à une performance **sociale** et/ou **environnementale mesurable**
- Investir dans des thèmes alignés sur les **17 ODD de l'ONU**<sup>1</sup>
- **Travailler en étroite collaboration avec les investisseurs** et les épargnants pour les aider à atteindre et **à renforcer l'impact social et environnementale**

## Convictions qui génèrent des résultats

- L'équipe d'investissement est convaincue que l'investissement à impact doit proposer **des solutions** qui répondent aux **besoins sociaux et environnementaux**, et qu'une méthodologie appropriée doit être établie pour **analyser leur impact**.
- Amundi Finance et Solidarité est le **premier fonds d'investissement d'impact** en France, principalement dédié à l'épargne salariale.

## 2 stratégies d'impact complémentaires

**Amundi Finance & Solidarité**, premier fonds d'investissement dans l'ESS<sup>2</sup> en France qui cible 5 thématiques d'investissement :



**Amundi Private Equity Transition Juste**, un fonds à impact pour une économie innovante, bas carbone et inclusive qui cible 4 thématiques d'investissement :

Initiative TIBI



*Les rendements attendus ne sont pas garantis et les performances passées ne sont pas une indication des performances futures. Les investissements sont exposés à des risques de perte en capital, de liquidité et de crédit. Le fonds promeut des caractéristiques environnementales ou sociales, mais n'a pas pour objectif un investissement durable. La décision de l'investisseur d'investir dans le fonds promu doit tenir compte de toutes les caractéristiques ou objectifs du fonds.\*Source : Amundi, Décembre 2025*

Source : Amundi Private Equity Funds à fin décembre 2025. 1 Objectifs de développement durable des Nations Unies. 2. ESS – Économie Sociale et Solidaire. Ces solutions sont à la disposition des investisseurs prêts à prendre les risques liés à ces investissements et en contrepartie de frais de gestion annuels 3 Source : Rapport d'évaluation des PRI 2025. Vous trouverez le rapport complet ainsi que le rapport de transparence des PRI sur le lien suivant: [Amundi PRI Documentation 2025](#) 4 Source : Rapport d'évaluation des OPI 2025. Vous trouverez le rapport complet sur le lien suivant: [Amundi OPI Documentation 2025](#).

\*L'expertise « Private Equity » au sein d'ARA est rattachée à la société de gestion Amundi Private Equity Funds (Amundi PEF)

# INFRASTRUCTURE\*



**1 Md€**

d'actifs sous gestion



**14**

Personnes dédiées



**2017**

Date de lancement

Signatory of



**4 étoiles**

Cote PRI pour Infrastructure<sup>1</sup>

## Un acteur clé de la transition énergétique

- ATE gère, pour le compte de clients tiers, des fonds d'investissement en infrastructures **(avec des stratégies d'investissement core et core+)** dédiés aux investissements Mid-Market en infrastructures vertes, avec un accent particulier sur les secteurs de la transition énergétique et de la décarbonisation (y compris les énergies renouvelables, la mobilité verte, l'efficacité énergétique, etc.) dans les pays de l'OCDE.
- ATE propose à ses clients des solutions d'investissement permettant d'obtenir un couple rendements risque attractif grâce à des distributions régulières de trésorerie et à une forte création de valeur sur le long terme.

## Tirer parti d'un réseau mondial

- ATE s'appuie sur une connaissance industrielle approfondie et une expertise financière en matière de risques liés aux projets énergétiques, soutenues par un solide **réseau mondial**
- L'équipe s'appuie sur des relations de marché étroites pour sécuriser **des opportunités hors marché** et collabore avec Amundi et le Crédit Agricole pour des perspectives d'investissement exclusives

## Vue d'ensemble d'ATE

**14** investissements  
dans **5** pays  
Européens



**+400**  
Actifs en  
portefeuille



**2**  
Fonds  
Retail



**11**  
Fonds  
Institutionnels



Focus sur le  
**Mid-Market**  
(Core/Core+)



Source : Amundi Energy Transition. Tous les chiffres sont à fin décembre 2025.

<sup>1</sup> Source : Rapport d'évaluation des PRI 2025. Vous trouverez le rapport complet ainsi que le rapport de transparence des PRI sur le lien suivant : [Amundi PRI Documentation 2025](#).

Ces solutions sont à la disposition des investisseurs prêts à prendre les risques liés à ces investissements et en contrepartie de frais de gestion annuels

\*L'expertise « Infrastructure » au sein d'ARA est rattachée à la société de gestion Amundi Transition Énergétique (ATE)



**3,2 Mds€**

d'actifs sous gestion



**9**

personnes dédiées



**25+**

années d'expérience



**Pionnier**

des plateformes de comptes gérés

## Une haute expertise en matière de hedge funds UCITS

- Fonds **UCITS combinés** (à capital fixe et à capital variable) avec des profils de risque-rendement compétitifs
- Des gestionnaires chevronnés ayant fait leurs **preuves** en matière de stratégies d'investissement génératrices d'alpha et évolutives
- Des relations solides avec **des gérants alternatifs de renom** et une expertise pour répliquer leurs stratégies au format UCITS

## Services dédiés de gestion de portefeuille et de conseil

- **4 professionnels** de l'investissement et de la due diligence opérationnelle **des hedge funds** couvrant l'ensemble du spectre des stratégies alternatives
- **4 gérants de portefeuille** au sein d'Amundi Multi-Asset Solutions dédiés aux alternatifs, donnant accès à la plateforme de fonds à architecture ouverte d'Amundi et aux recommandations des analystes
- **3 composantes principales** gérées : bêta de marché, bêtas alternatifs et alphas de gérants



### Accès aux gérants

Événements clients, roadshows et webinaires trimestriels Manager Talk avec questions-réponses en direct



### Analytique

Des webinaires réguliers avec des analystes de hedge funds pour discuter des risques et des opportunités



### Transparence

Des articles trimestriels rédigés par des experts de l'Institut Amundi sur toutes les classes d'actifs, y compris les alts



### Briefs Alternatifs

Des articles réguliers sur les alternatives de l'Amundi Institute cross-asset strategy couvrant le domaine

Source : Amundi. Tous les chiffres sont à fin décembre 2025.

Ces solutions sont à la disposition des investisseurs prêts à prendre les risques liés à ces investissements et en contrepartie de frais de gestion annuels.

# MULTIGESTION MARCHÉS PRIVÉS



**20,3 Mds€**

d'actifs sous  
gestion



**~80**

Personnes dédiées



**+25**

Années d'expérience

**5 étoiles**

Classement PRI<sup>1</sup>

**Amundi**  
alpha associates

## Une plateforme dédiée à la multigestion...

- Amundi Alpha Associates est la plateforme de multigestion marchés privés d'Amundi, qui combine **l'expertise de 2 sociétés de gestion** : Amundi Private Equity Funds et Amundi Alpha Associates AG.
- La plateforme dispose de 2 centres de compétences, à **Zurich et à Paris**.

## ...avec un track record solide

- **+ 25 ans** d'expérience sur les marchés privés
- **+ 1 000** fonds investis
- **+ 100** investisseurs institutionnels

## Couverture des principales classes d'actifs des marchés privés :



**Private Equity**  
~ 9,3 Md€

Spécialiste des fonds de capital-transmission (buyout), capital-développement (growth), et capital-risque (venture) à l'échelle mondiale



**Infrastructure**  
~ 5,6 Md€

Portefeuilles mondiaux axés sur des investissements brownfield, avec une combinaison de stratégies core / core+ et à valeur ajoutée



**Dettes privées**  
~ 4,9 Md€

Un focus sur les prêts senior en Europe et en Amérique du Nord, en particulier sur les mid market et lower mid market européens



**Immobilier**  
~ 0,5 Md€

Une couverture mondiale des marchés immobiliers par le biais d'une stratégie diversifiée, de core/core+ à opportuniste.

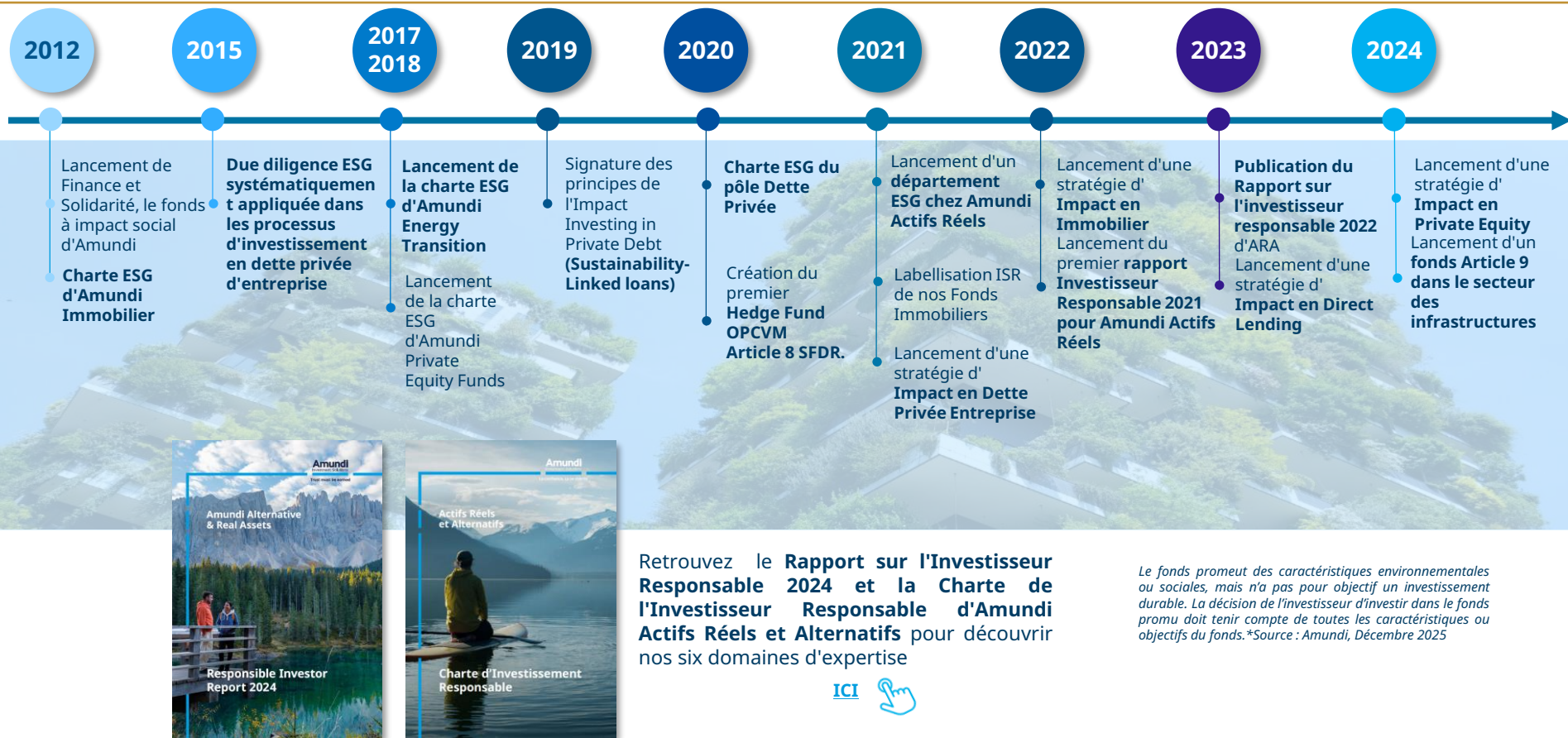
Source : Amundi à fin décembre 2025. Les chiffres tiennent compte de l'acquisition d'Alpha Associates (signature le 06/02/2024 et closing le 02/04/2024). L'activité de multi-gestion des marchés privés d'Amundi, basée à Paris, a été lancée en 1998 sous l'entité juridique Amundi Private Equity Funds (PEF). Alpha Associates AG, basée à Zurich, a été fondée en 2004 à la suite d'un spin-off de Swiss Life. Ces deux entités collaborent depuis 2024 pour créer la plateforme Amundi Alpha Associates.

1 Source : Rapport d'évaluation des PRI 2025. Le score se réfère exclusivement au hub de Zurich. Vous trouverez le rapport complet ainsi que le rapport de transparence des PRI sur le lien suivant : [Amundi PRI Documentation 2025](#).

2 Amundi Alpha Associates AG est régie par l'Autorité suisse des marchés financiers et Amundi Private Equity Funds, S.A.S. est régie par l'Autorité des Marchés Financiers. Ces solutions sont à la disposition des investisseurs prêts à prendre les risques liés à ces investissements et en contrepartie de frais de gestion annuels.



# AMUNDI ACTIFS RÉELS ET ALTERNATIFS : DE L'ESG À L'IMPACT





## AVERTISSEMENT

Ce document n'est pas réputé être communiqué à, ou utilisé par, toute personne, investisseur qualifié ou non, depuis un pays ou une juridiction dont les lois ou règlements interdiraient une telle communication ou utilisation.

En outre, tout tel investisseur devrait être, dans l'Union européenne, un investisseur " Professionnel " tel que défini dans la Directive 2014/65/CE du 15 mai 2014 sur les marchés d'instruments financiers (" MIFID ") ou le cas échéant dans chaque réglementation locale. En aucun cas, ce document ne peut être distribué dans l'Union européenne à des investisseurs non-"Professionnels" tels que définis dans la MIFID ou dans chaque réglementation locale. Ce document n'est pas destiné aux citoyens ou résidents des Etats-Unis d'Amérique ou à toute "U.S. Person", tel que ce terme est défini dans le règlement S de la SEC en vertu du U.S. Securities Act de 1933.

Ce document est communiqué uniquement à titre d'information et ne constitue ni une offre d'achat, ni un conseil en investissement, ni une sollicitation de vente d'un produit. Ce document ne constitue ni un contrat ni un engagement d'aucune sorte.

Les informations fournies ne sont pas garanties comme étant exactes, exhaustives ou pertinentes : bien qu'elles aient été préparées sur la base de sources qu'Amundi considère comme fiables, elles peuvent être modifiées sans préavis. Les informations restent inévitablement incomplètes, basées sur des données établies à un moment précis et peuvent évoluer.

Les informations contenues dans ce document sont destinées à une diffusion générale, sans tenir compte des objectifs d'investissement spécifiques, de la situation financière ou des besoins particuliers d'un investisseur donné. Amundi décline toute responsabilité, directe ou indirecte, pouvant découler de l'utilisation des informations contenues dans la présente page.

Amundi ne peut en aucun cas être tenue responsable de toute décision ou investissement effectué sur la base de ces informations. Il convient de s'interroger sur l'adéquation des risques liés à tout investissement pour les investisseurs potentiels qui doivent s'assurer qu'ils comprennent parfaitement le contenu du présent document. Un conseiller professionnel doit être consulté pour déterminer si un investissement est approprié. La valeur et les revenus d'un investissement peuvent aussi bien diminuer qu'augmenter. En outre, les performances passées ne constituent pas une garantie ou un indicateur fiable des performances et rendements actuels ou futurs. Ce document n'a pas été rédigé en conformité avec les exigences réglementaires visant à promouvoir l'indépendance de l'analyse financière ou de la recherche en investissement. Amundi n'est donc pas liée par l'interdiction de conclure des transactions sur les instruments financiers mentionnés dans ce document. Les projections, évaluations et analyses statistiques figurant dans le présent document sont fournies pour aider le destinataire à évaluer les questions qui y sont décrites. Ces projections, évaluations et analyses peuvent être fondées sur des appréciations et des hypothèses subjectives et peuvent utiliser une méthode parmi d'autres produisant des résultats différents. En conséquence, ces projections, évaluations et analyses statistiques ne doivent pas être considérées comme des faits et ne doivent pas être considérées comme une prédiction précise d'événements futurs. Il existe un risque de perte en capital.

Les informations contenues dans le présent document ne doivent pas être copiées, reproduites, modifiées, traduites ou distribuées, sans l'accord préalable écrit d'Amundi, à toute personne ou entité tierce dans tout pays ou toute juridiction qui soumettrait Amundi ou l'un de ses produits à des obligations d'enregistrement dans ces juridictions ou dans lesquels elles pourraient être considérées comme illégales. Le présent document n'a pas été examiné par un quelconque organisme de réglementation financière.

Les informations contenues dans ce document sont réputées exactes à septembre 2025. Les données, opinions et estimations peuvent être modifiées sans préavis.

Amundi Asset Management - Amundi AM- société par actions simplifiée - SAS au capital de 1 086 262 605 euros Société de gestion de portefeuille agréée par l'AMF sous le numéro GP 04000036  
Siège social : 91 - 93, boulevard Pasteur - 75015 Paris - France. Adresse postale : 90, boulevard Pasteur CS21564 75730 Paris Cedex 15 - France. Téléphone : +33 (0)1 43 23 30 30 Siren : 437 574 452  
RCS Paris. Siret : 43757445200029 Code APE : 6630 Z N° d'identification TVA : FR58437574452

Amundi Immobilier Société Anonyme au capital de 16 684 660 € Société de gestion de portefeuille agréée par l'Autorité des Marchés Financiers sous le n° GP 07000033. Siren n° 315 429 837 RCS Paris. FR09315429837 Siège social : 91-93 boulevard Pasteur, 75015 Paris - France Adresse postale : 91-93 boulevard Pasteur, CS 21564, 75015 Paris - France N° Siret 315 429 837 00067 Code APE : 6630Z

Amundi Private Equity Funds Société par actions simplifiée au capital de 12 394 096 € Société de gestion de portefeuille agréée par l'Autorité des Marchés Financiers sous le numéro GP 99 015 Siège social : 90 boulevard Pasteur - 75730 Paris Cedex 15 - France Tél : +33 (0)1 43 23 09 89 N° Siren 422 333 575 RCS Paris. N° d'identification TVA FR26422333575 Adresse : 90 boulevard Pasteur, CS 21564, 75015 Paris - France N° de Siret 422 333 575 00039 Code APE : 6630Z

Amundi Transition Energétique Société par actions simplifiée au capital de 11 000 024 € Siège social : 91-93 boulevard Pasteur - 75015 Paris Siren : 804751147 RCS Paris Siret : 8047511470002 Code APE : 6420Z

Amundi Alpha Associates AG est une société anonyme au capital de 250'000.00 CHF et agréée par l'Autorité fédérale de surveillance des marchés financiers FINMA en qualité de gestionnaire de fortune collective. — Siège social : 13 rue Bahnhofstrasse, 8001, Zurich, Suisse. Siren n° CHE-110.534.686, Registre du commerce du canton de Zurich.